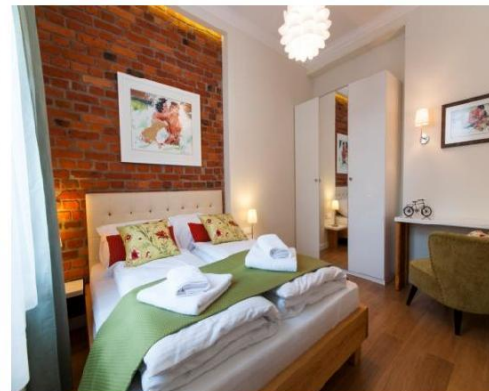
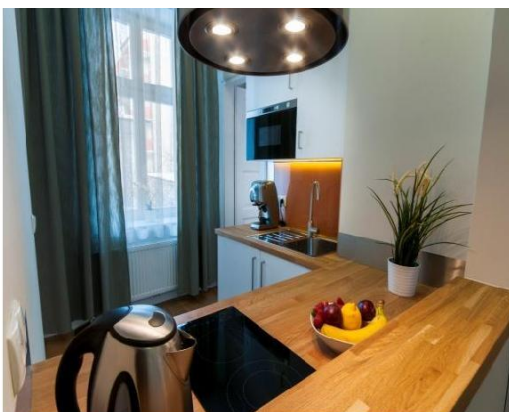


Numer oferty: **111b/14**

CENA: 230-550 PLN /doła

Do ceny doliczana jest opłata uzdrowskowa wynosząca 4,30PLN  
doła/za osobę

- LOKALIZACJA: ul. Helska
- RODZAJ OBIEKTU: Apartament Floryda 40m<sup>2</sup>
- ILOSC OSOB: max. 2-4 osób (sypialnia z 2-osobowym łóżkiem,  
salon z aneksem kuchennym i rozkładaną 2-osobową kanapą oraz  
łazienka)



Numer oferty: **111b/14**

**LOKALIZACJA: ul. Helska**

| <b>Lp.</b> | <b>PRZEDMIOT OCENY</b>  | <b>UWAG</b>   |
|------------|---|---|
| 1.         | Nowe/stare budownictwo  | Odrestaurowana stara kamienica  |
| 2.         | Nowe/stare meble  | Nowe meble  |
| 3.         | Parking na posesji/Garaż  | 20 zł za dobę wg. parkometru (niedziele i Święta są bezpłatne)  |
| 4.         | Balkon / taras / ogródek  | Nie   |
| 5.         | Telewizor (Kablówka, TV Sat), Radio   | TV  |
| 6.         | Dostęp do telefonu  | Nie   |
| 7.         | Dostęp do internetu   | Tak   |
| 8.         | Kuchnia   | Otwarty aneks kuchenny, kuchnia w pełni wyposażona, lodówka, mikrofalą, pralka, czajnik, naczynia i sztućce         |
| 9.         | Łazienka  | Łazienka z prysznicem, WC   |
| 10.        | Pościel, ręczniki   | Dostępne na miejscu   |
| 11.        | Dostęp do szafy / półek   | Duża szafa w przedpokoju i małe szafki w pokoiku  |
| 12.        | Pobyt ze zwierzątkiem   | Tak, ale duże zwierzątka po negocjacji  |
| 14.        | Niepełnosprawni (windy, podjazd)  | III piętro, strome ale szerokie schody  |
| 16.        | Lokalizacja<br>Centrum – Dworzec PKP<br>Plaża, park<br>Dzielnica<br>Komunikacja miejska | Centrum, 10 minut od dworca PKP, 5min do ul. Boh. Monte Cassino, 2min do mołu i plaży<br>Spokojna dzielnica<br>Park |
| 17.        | Osoby palące  | Nie   |
| 19.        | Faktura VAT lub Rachunek  |   |