

Numer oferty: **055c/14**

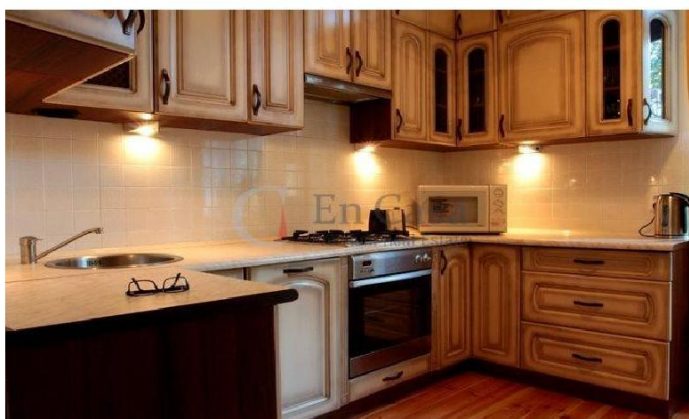
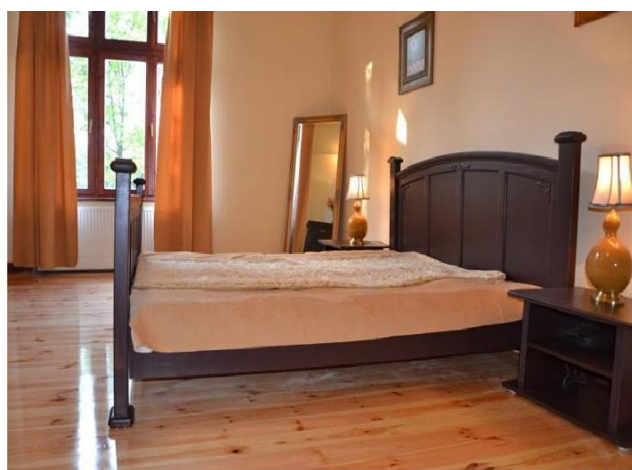
Cena: 350-800 PLN/doba

Do ceny doliczana jest opłata klimatyczna wynosząca 4,30 PLN/doba za osobę.

Lokalizacja: Poniatowskiego

Rodzaj obiektu: Apartament Villa Rosa (salon połączony z werandą z rozkładaną podwójną sofą, główna duża sypialnia z dużym łóżem i małą rozkładaną sofą, druga sypialnia z dwoma pojedynczymi łóżkami

Ilość osób: max. 6-7os



LOKALIZACJA: Poniatowskiego

| Lp. | PRZEDMIOT OCENY | UWAGI |
|------------|--|---|
| 1. | Nowe/stare budownictwo | Stare budownictwo |
| 2. | Nowe/stare meble | Nowe |
| 3. | Parking na posesji/Garaż | Miejsce parkingowe na jeden samochód |
| 4. | Balkon / taras / ogródek | Nie |
| 5. | Telewizor (Kablówka, TV Sat), Radio | TV |
| 6. | Dostęp do telefonu | Nie |
| 7. | Dostęp do Internetu | Tak |
| 8. | Dostęp do kuchni: <ul style="list-style-type: none"> • Lodówka • Kuchenka • Czajnik bezprzewodowy • Wyposażenie (sztućce, zastawa, garnki) | Kuchnia wyposażona w: lodówkę, kuchenka elektryczna z płytą, czajnik elektryczny, sztućce, zastawa, garnki, ekspres do kawy |
| 9. | Dostęp do łazienki: <ul style="list-style-type: none"> • Wanna • Kabina prysznicowa • Oddzielnie WC • Łazienka współużytkowana | Łazienka z kabiną prysznicową, WC |
| 10. | Pościel, ręczniki | Tak |
| 11. | Dostęp do szafy / półek | Tak |
| 12. | Pobyt ze zwierzątkiem | Do uzgodnienia |
| 14. | Niepełnosprawni (windą, podjazd) | Nie |
| 15. | Plac zabaw dla dzieci | Tak |
| 16. | Lokalizacja <ul style="list-style-type: none"> • Centrum – Dworzec PKP • Plaża, park • Dzielnica • Komunikacja miejska | Spokojna okolica w odległości 20 minut pieszo od centrum i dworca PKP (pieszo) oraz 200 metrów do plaży. Niedaleko przystanek autobusowy. 10 minut do Kolejki SKM |
| 17. | Osoby palące | Nie |
| 18. | Piwnica/schówek | Tak |
| 19. | Faktura VAT lub Rachunek | Faktura VAT |
| 20. | Inne | |