

Numer oferty: **055b/14**

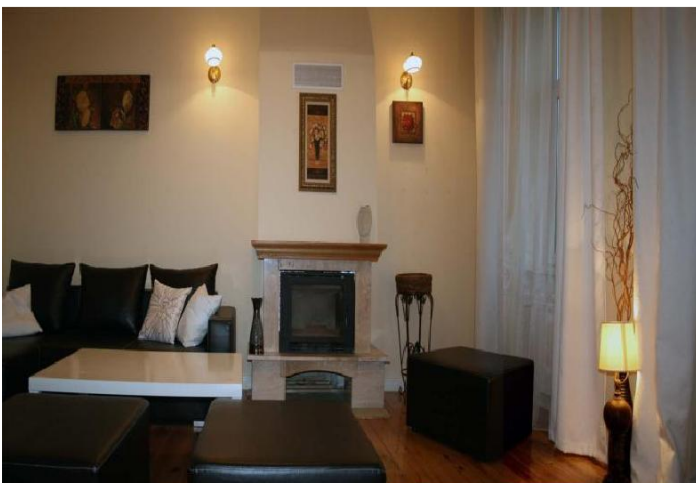
Cena: 300-800PLN/doba

Do ceny doliczana jest opłata klimatyczna wynosząca 4,30PLN/doba za osobę.

Lokalizacja: Parkowa

Rodzaj obiektu: Apartament Plażowy (rozkładana podwójna sofa, główna duża sypialnia z własnym balkonem z dużym podwójnym łóżem, druga sypialnia z dwoma pojedynczymi łózkami)

Ilość osób: max. 6os



LOKALIZACJA: Parkowa

Lp.	PRZEDMIOT OCENY	UWAGI
1.	Nowe/stare budownictwo	Nowe budownictwo
2.	Nowe/stare meble	Nowe
3.	Parking na posesji/Garaż	Nie/ Parkometry przy ulicy całą dobę 20zł
4.	Balkon / taras / ogródek	Balkon
5.	Telewizor (Kablówka, TV Sat), Radio	TV
6.	Dostęp do telefonu	Nie
7.	Dostęp do Internetu	tak
8.	Dostęp do kuchni: <ul style="list-style-type: none"> • Lodówka • Kuchenka • Czajnik bezprzewodowy • Wyposażenie (sztućce, zastawa, garnki) 	Kuchnia wyposażona w: lodówkę, kuchenka elektryczna z płytą, czajnik elektryczny, sztućce, zastawa, garnki
9.	Dostęp do łazienki: <ul style="list-style-type: none"> • Wanna • Kabina prysznicowa • Oddzielnie WC • Łazienka współużytkowana 	Kabina prysznicowa, WC, mydło w płynie, żel do kąpieli, zapas papieru toaletowego zestaw awaryjny zawierający szczoteczkę i pastę do zębów oraz golarkę jednorazową
10.	Pościel, ręczniki	Tak
11.	Dostęp do szafy / półek	Tak
12.	Pobyć ze zwierzątkiem	Do uzgodnienia
14.	Niepełnosprawni (winda, podjazd)	
15.	Plac zabaw dla dzieci	Tak
16.	Lokalizacja <ul style="list-style-type: none"> • Centrum – Dworzec PKP • Plaża, park • Dzielnica • Komunikacja miejska 	Spokojna okolica w odległości 20 minut pieszo od centrum i dworca PKP (pieszo) oraz 200 metrów do plaży. Niedaleko przystanek autobusowy. 10 minut do Kolejki SKM
17.	Osoby palące	Nie
18.	Piwnica/schówek	Tak
19.	Faktura VAT lub Rachunek	Faktura VAT
20.	Inne	